

Alzado principal.

ESCUELAS EN CARABANCHEL BAJO, MADRID

Son muchos los problemas de toda índole que se presentan con urgencia en la reconstrucción de las poblaciones; entre ellos, y en lugar preferente, debemos considerar siempre el problema escolar.

En Carabanchel Bajo existen hoy día unas escuelas que no merecen este nombre, pues a más de ser desproporcionadas en relación con el número de escolares de la población, no poseen las condiciones mínimas para ser utilizadas siquiera con modestia. Unos locales de la Casa Ayuntamiento son empleados hoy día como clases. Además, se ha proyectado la reforma y ampliación de este edificio, destinándose las habitaciones dedicadas a Escuela a otros usos del mismo Ayuntamiento.

Creemos que estas razones son suficientemente poderosas para animar la voluntad menos emprendedora a la creación de un edificio apropiado, digno y capaz para cumplir con las necesidades docentes de la población carabanchelera.

Se calcula el número de niños con asistencia efectiva en unos 180, siendo menor la cantidad de niñas, pues no llega a 130. Tomando estas cifras como base y dándoles una cierta amplitud, hemos proyectado siete clases de 50 alumnos: cua-

tro destinadas a niños y tres a niñas, dotándoles a éstas de otra clase más para labores.

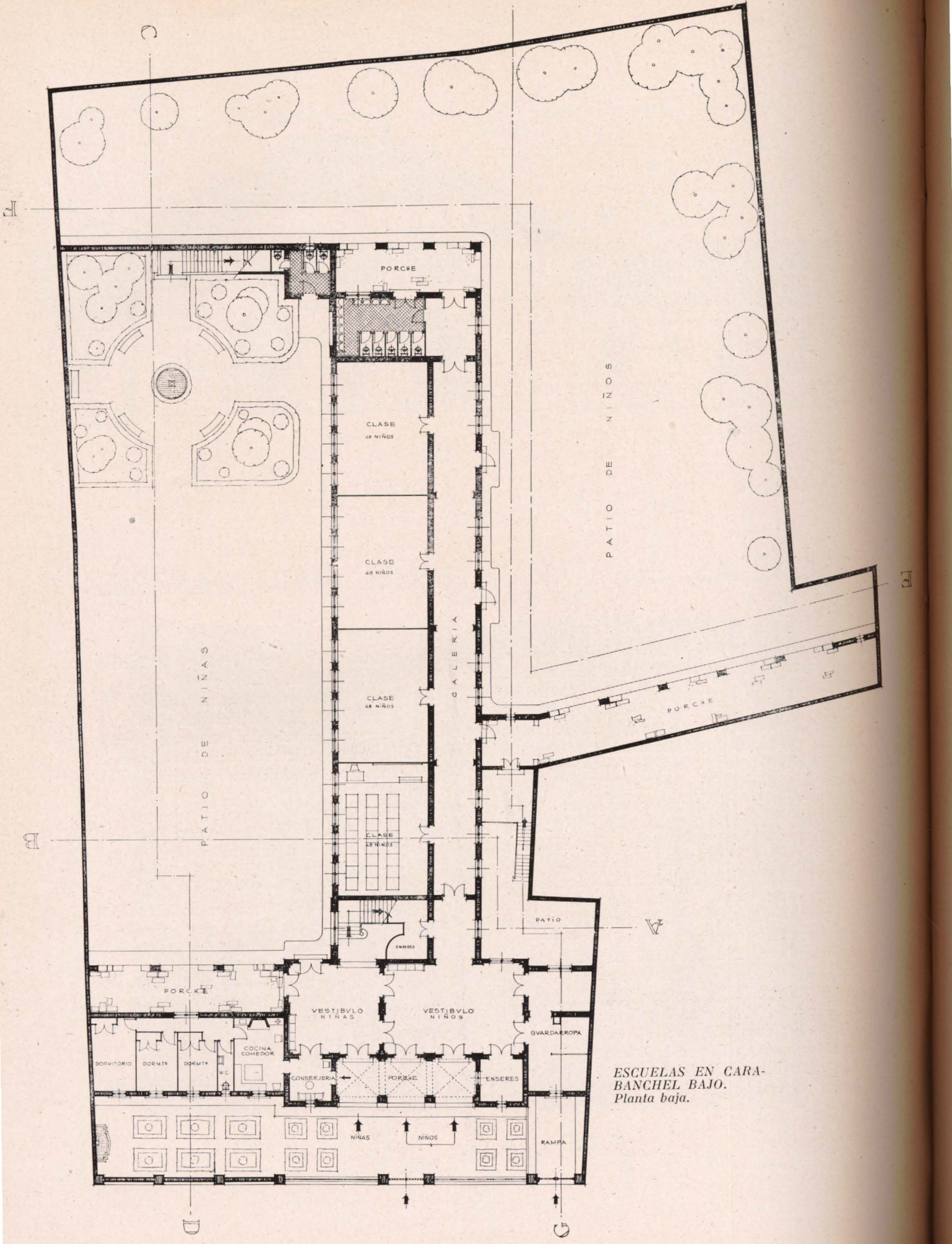
El solar, de forma irregular, tiene una sola fachada a la calle de José Antonio. Va situado el edificio formando un pequeño retranqueo respecto de la alineación en fachada, con objeto de crear una zona de remanso a la entrada y salida de los escolares.

Hemos distribuído las clases en dos plantas, destinándose la baja para los niños, y para las niñas la superior. La superficie de aquéllas es de 54 metros cuadrados, dotándolas de orientación conveniente y luz y cubicación suficientes.

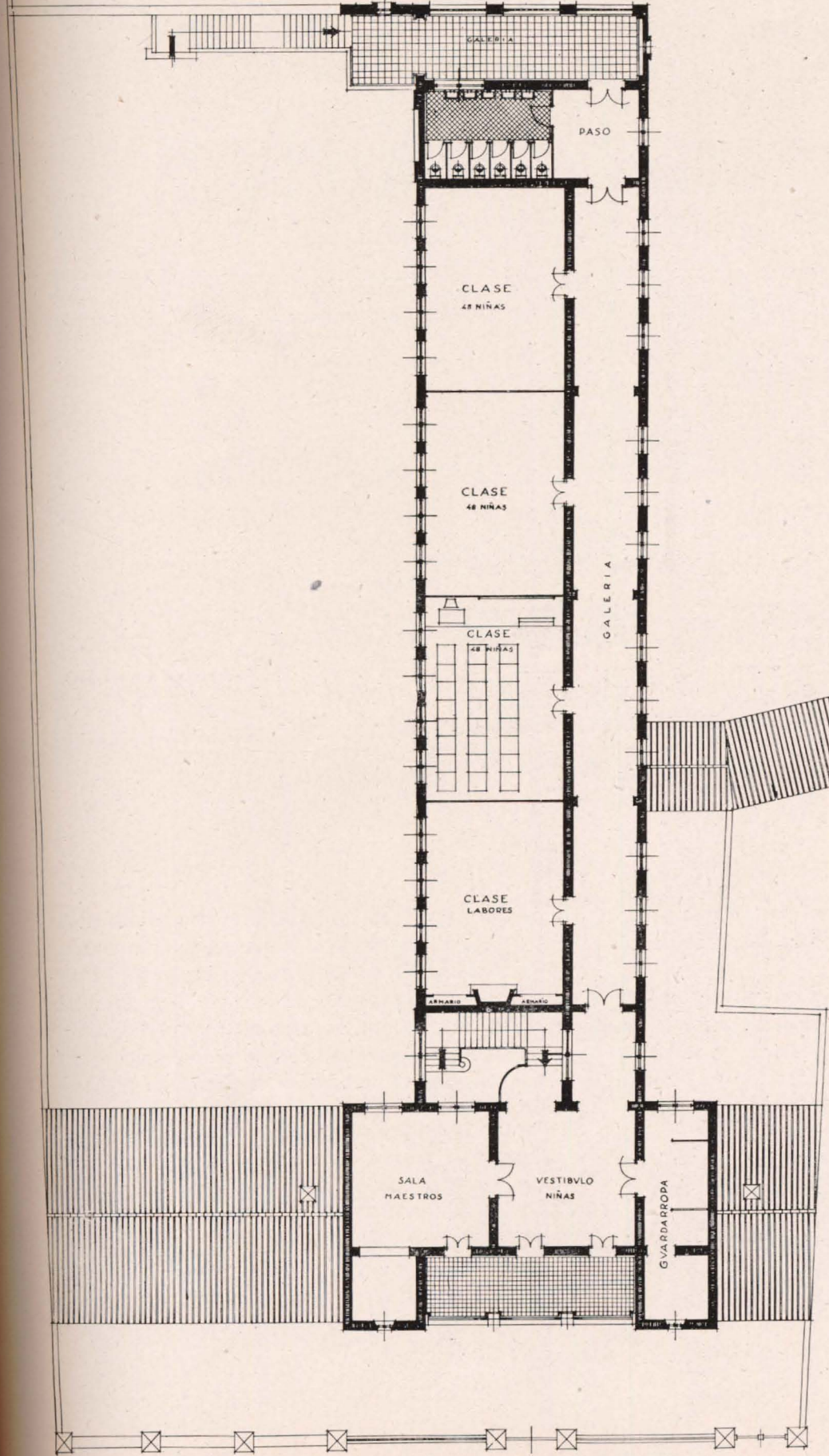
Los campos escolares tienen un coeficiente de superficie superior al establecido, y son completados por cobertizos o recreos cubiertos, en comunicación con los vestíbulos o galerías.

Los guardarropas tienen acceso desde los vestíbulos de ingreso correspondientes, y los servicios sanitarios están relacionados directamente con la galería de las clases y con los patios de recreo.

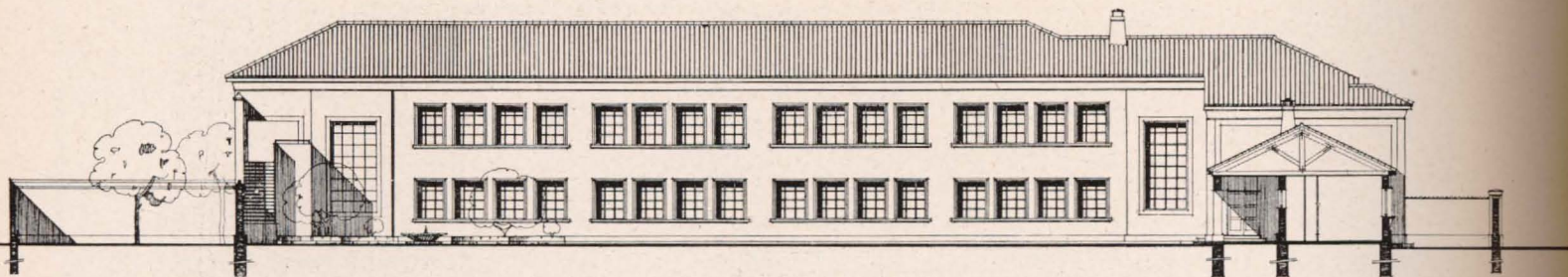
Ha sido nuestra preocupación principal la de establecer una independencia absoluta entre las circulaciones y estancias de los niños y las niñas.



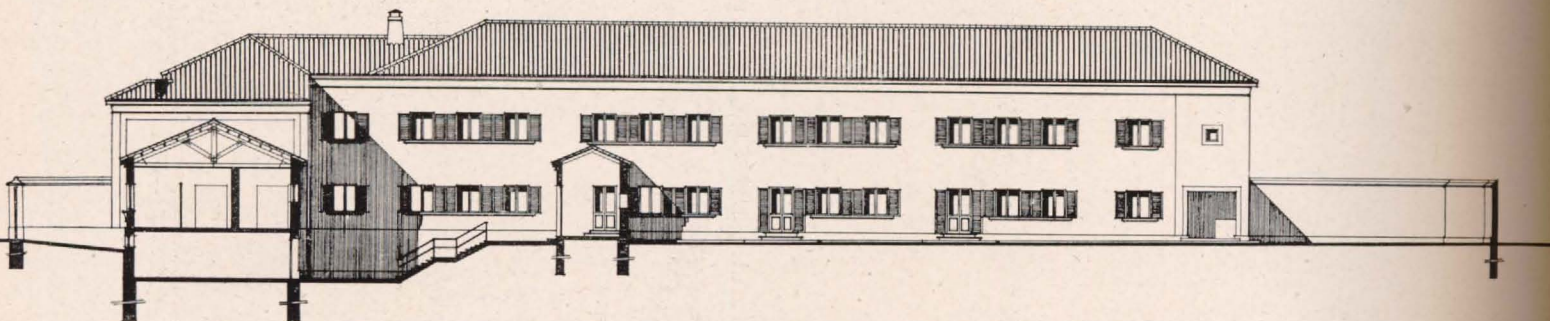
ESCUELAS EN CARABANACHEL BAJO.
Planta baja.



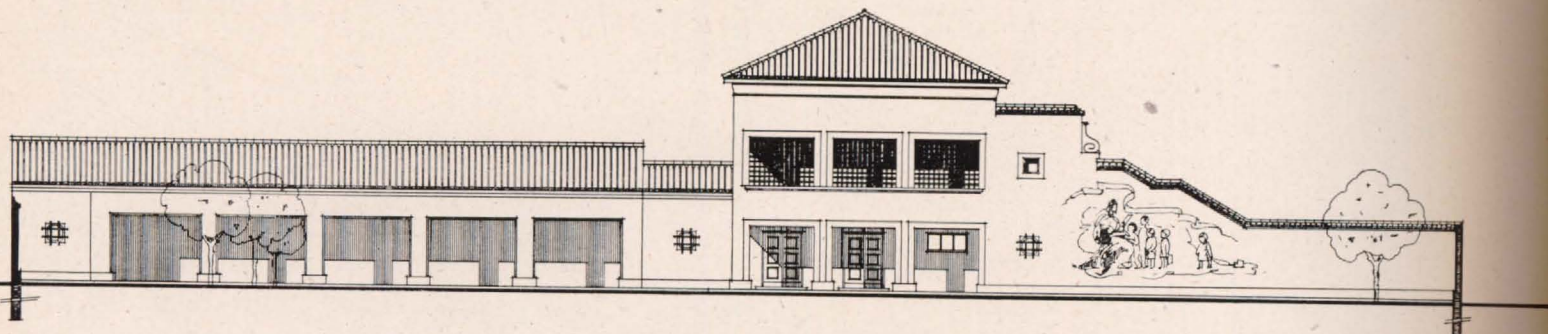
ESCUELAS EN CARABANHEL BAJO.
Planta primera.



Alzado C. D.



Alzado G. H.



Alzado E. F.

Una vez efectuado el ingreso al porche que protege la entrada principal, se separan los unos de las otras.

El programa del edificio se completa con una sala para maestros, vivienda para el conserje, en comunicación directa con la portería, y servicios de calefacción y carbonera; estos últimos situados en planta de semisótano, con entrada independiente para transportes.

En lo referente al aspecto exterior, bastará decir que lo hemos estudiado con el deseo de hermanar las exigencias de la utilización y de la estética, que forman los dos cauces de la composi-

ción, inspirados en los principios o cualidades básicos de toda obra de arte: la verdad, la bondad y la belleza. No hemos olvidado tampoco, al menos así lo pretendemos, el respeto y la simpatía que ha de guardar la arquitectura individual al ambiente local que envuelve y acompaña al edificio. Ambiente de romántico abolengo en la población a que nos referimos.

Todo esto, que no es poco, tratamos de hacer realidad en la obra que nos ocupa, con el cariño y el afán que merecen temas de tal naturaleza.

FRANCISCO BELLOSILLO
Arquitecto.